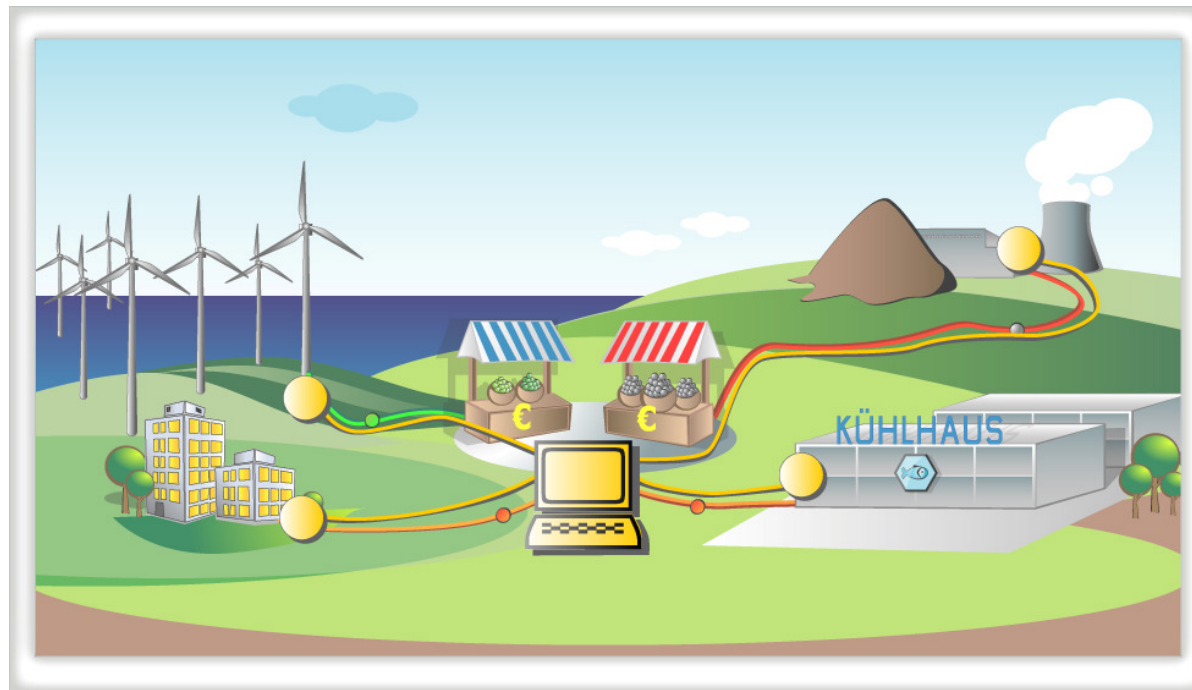


Was ist eTelligence ?

- Das F&E-Projekt „eTelligence“ ist ein Gewinner des BMWi-Technologiewettbewerbs „E-Energy“.
- Die eTelligence Idee: Intelligente Systemintegration von Erzeugern und Verbrauchern mittels moderner IKT.



Wie funktioniert eTelligence?



2

- **Marktplatz** – eTelligence führt Stromerzeuger, Verbraucher, Energiedienstleister und Netzbetreiber auf einem regionalen Marktplatz zusammen.
- **Plug&Play IT-Infrastruktur** – Mittels moderner IKT und internationaler Standards wird eine Plug&Play IT-Infrastruktur für die Kommunikation mit Erzeugern und Verbrauchern aufgebaut.
- **Intelligente Systemintegration** – Marktplatz und IKT erlauben die automatisierte Steuerung von Erzeugern und Verbrauchern.
- **Leitbild** - Erneuerbare Energien, Energieeffizienz, Versorgungssicherheit

Forschungsschwerpunkte:

- Potenziale zur Integration von mobilen elektrischen Speichern in das dezentrale Energiemanagementsystem
- Konzipierung intelligenter Ladevorrichtungen, die eine standardisierte IEC konforme Kommunikation unterstützen.
- Akzeptanzanreize für den Nutzer von V2G Fahrzeugen

Erwartungen an den Nationalen Entwicklungsplan Elektromobilität:

- Langfristige politische Rahmenbedingungen zur Planungssicherheit für EVUs
- Weitere Forschungs- und Entwicklungsförderprogramme